



1 引擎機油



SAE 10W-30
API SG SH SJ SL

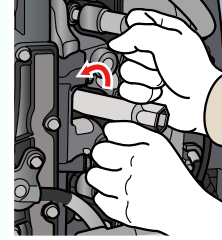


更換濾清器
2.1 ℓ
未更換濾清器
2.0 ℓ

上限
下限

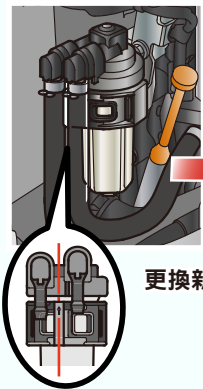
2 火星塞

0.6 - 0.7 mm



DR7EB (NGK)
X22ESR-UB
(DENSO)

3 燃油濾清器 (低壓)

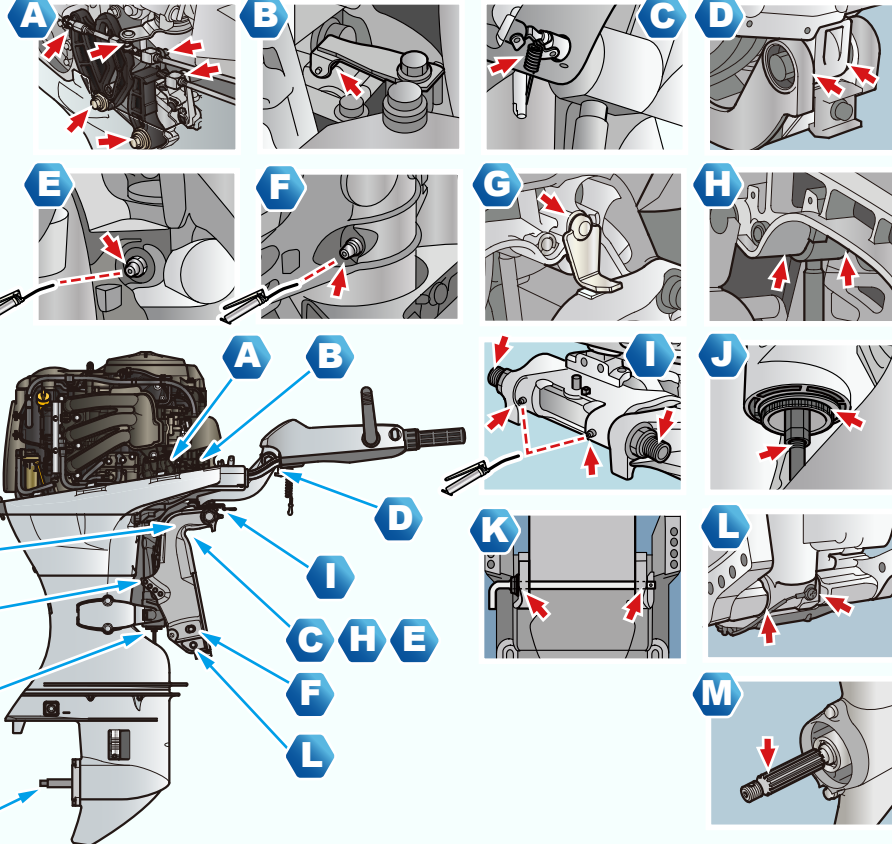


更換新品

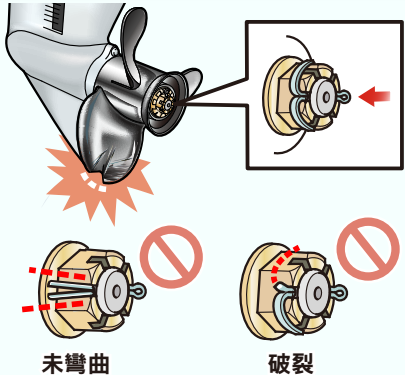
清潔燃油濾清器

5 塗抹潤滑脂

防水脈基潤滑脂



4 螺旋槳和開口銷



未彎曲

破裂

操作前
定期保養

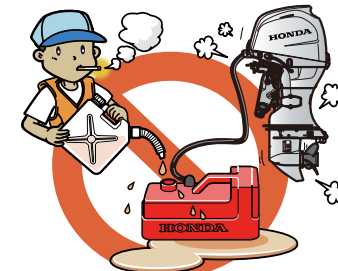
保養表

👁️: 檢查 🔄: 更換 🧽: 清潔 🔧: 檢查調整

定期保養週期	每次使用前	第一個月或 20 個運轉小時	每 6 個月或 100 個運轉小時	每 1 年或 200 個運轉小時	每 2 年或 400 個運轉小時
1 引擎機油	👁️	🔄	🔄		
2 火星塞			🔧		
2 3 燃油濾清器 (低壓)	👁️		👁️		🔄
3 陽極 (外側)	👁️				
8 緊急停機開關	👁️				
4 4 螺旋槳開口銷	👁️				
5 電瓶	👁️				
5 塗抹潤滑脂		🧽	🧽		
6 燃油管路	👁️				

經銷商檢查項目

燃油管路		每 2 年 如有必要，請更換	🔄
汽門間隙			🔧
怠速轉速 節氣門連桿	🔧	🔧	
引擎機油濾清器	將船外機送至 Honda 維修經銷商處。		
通氣管 正時皮帶 節溫器 水泵	👁️		
螺栓和螺帽	🔧	🔧	
齒輪箱油	🔄	🔄	
燃油濾清器 (高壓)	👁️		🔄
電動仰角 / 傾斜	👁️		
排檔拉索	🔧		
陽極 (內側)			👁️



操作船外機前，請閱讀用戶手冊，以便能安全使用。

